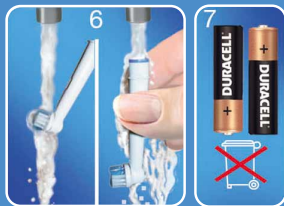
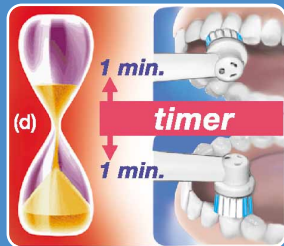


Oral-B®



D

- 1 Setzen Sie die Batterien wie gezeigt ein. Benötigt werden 2 Batterien des Typs Alkaline AA (LR 6), 1,5 V. Wir empfehlen Ihnen Duracell® Alkaline Batterien. Die Lebensdauer der Batterien beträgt ca. 3 Monate bei 2-mal täglichem Zähneputzen zu 2 Minuten. Beim Batteriewechsel bitte den Bereich unter der Verschlusskappe und den Gummiring säubern.
- 2 Entfernen Sie die Schutzkappe, feuchten Sie die Aufsteckbürste an und tragen Sie Zahncreme auf.
- 3 Führen Sie die Bürste an die Zähne und schalten Sie das Handstück ein.
- 4 Für ein optimales Putzergebnis führen Sie den Bürstenkopf von Zahn zu Zahn: Reinigen Sie zuerst die Außenseiten (a), dann die Innenseiten (b), und zum Schluss die Kauflächen (c). Zahnärzte empfehlen, die Zähne mindestens 2 Min. zu putzen: 1 Min. den Unterkiefer und 1 Min. den Oberkiefer (d). Der Timer unterbricht dabei die Bürstenbewegung nach jeweils 1 Min. Anfangs kann es zu leichtem Zahnfleischbluten kommen. Sollte dies länger als 2 Wochen andauern, wenden Sie sich bitte an Ihren Zahnarzt.

5 Tauschen Sie die Aufsteckbürste bei entsprechender Entfärbung aus (a = neu, b/c = austauschen).

- 6 Spülen Sie die Bürste nach jedem Gebrauch unter fließendem Wasser und lassen Sie diese dann trocknen.
- 7 Batterien dürfen nicht im Hausmüll entsorgt werden. Batterien sollten nach Gebrauch bei den öffentlichen Sammelstellen zurückgegeben werden.

Eltern sollten Kinder bei der Benutzung der Batteriezahnbürste beaufsichtigen.

Änderungen vorbehalten.

Dieses Produkt entspricht dem EMV-Gesetz (EG-Richtlinie 89/336/EWG).

Hersteller-Garantie: 2 Jahre ab Kaufdatum übernehmen wir als Hersteller unentgeltlich alle Mängel, die auf Material- oder Herstellungsfehler beruhen. Ausgeschlossen sind Schäden nach unsachgemäßem Gebrauch oder infolge normaler Benutzung (Batterien, Aufsteckbürsten) auftreten.

Im Interesse des Umweltschutzes sollte das Gerät am Ende seiner Lebensdauer nicht mit dem Hausmüll entsorgt werden. Die Entsorgung kann über den Braun Kundendienst oder andere Sammelstellen erfolgen.

F

- 1 Insérez les piles comme indiqué sur le schéma. Fonctionne avec deux piles de 1,5 V de type AA (LR6). Pour une meilleure performance, nous recommandons d'utiliser les piles alcalines Duracell®. La durée moyenne des piles est d'environ 3 mois pour un brossage de deux minutes, deux fois par jour. Lorsque vous changez les piles, nettoyez bien le chargeur et l'anneau en plastique.
- 2 Retirez le protège tête, mouillez la tête et déposez le dentifrice.
- 3 Placez la tête de brosse sur vos dents et mettez la brosse en marche.
- 4 Pour une performance optimale, faites passer la tête de brosse sur chaque dent, d'abord à l'extérieur (a), puis à l'intérieur (b), et enfin sur les surfaces de mastication (c). Brossez au moins 2 minutes (comme le recommandent les chirurgiens-dentistes), 1 minute pour les dents du bas et 1 minute pour les dents du haut (d). Le minuteur interrompra les mouvements de la brosse après chaque minute. Durant les premiers jours d'utilisation, les gencives risquent de saigner légèrement. Si les saignements persistent au-delà de 2 semaines, contactez votre dentiste.
- 5 Remplacez la brosse comme indiqué (a = neuve, b/c = à remplacer).

- 6 Nettoyez sous l'eau comme indiqué, puis séchez.
- 7 Jetez les piles usagées selon les règles en vigueur.

Nous recommandons aux parents de surveiller leurs enfants à chaque utilisation.

Ces spécifications peuvent être modifiées sans avis préalable.

Ce produit est conforme aux normes européennes définies par les directives communautaires 89/336/CE.

Garantie fabricant : en cas de vices de matière ou de fabrication intervenant dans les 2 ans qui suivent la date de l'achat, votre appareil sera remplacé. L'usage normal et l'usure des piles et des brossettes ne sont pas couverts par la garantie.

Ne pas jeter le produit une fois arrivé en fin de vie avec les déchets ménagers. Veuillez le déposer au Centre Oral-B ou dans un point de recyclage approprié.

I

- 1 Inserire le pile come mostrato in figura. Usare due pile 1,5 V tipo AA (LR 6). Per ottenere una migliore prestazione, si raccomanda l'utilizzo di pile alcaline Duracell®. Le pile durano circa 3 mesi, se lo spazzolino viene utilizzato per due minuti due volte al giorno. Quando si sostituiscono le pile, pulire la zona e l'anello in gomma sotto il coperchio.
- 2 Rimuovere il copri setole, bagnare lo spazzolino e applicare il dentrificio.
- 3 Posizionare lo spazzolino sui denti, quindi accenderlo.
- 4 Per una pulizia ottimale, guidare la testina da dente a dente, prima all'esterno (a), poi all'interno (b) e infine sulle superfici di masticazione (c). Spazzolarsi per almeno due minuti (come consigliato dai dentisti): un minuto per l'arcata inferiore e un altro minuto per quella superiore (d). Il timer interrompe il movimento della testina allo scadere di ogni minuto. Durante i primi giorni di utilizzo, le gengive potrebbero sanguinare leggermente. Se il sanguinamento persiste anche dopo due settimane di utilizzo, si consiglia di rivolgersi al proprio dentista.
- 5 Sostituire lo spazzolino quando indicato (a = nuovo, b/c = da sostituire)

- 6 Lavare lo spazzolino sotto l'acqua corrente e poi asciugarlo.
- 7 Smaltire le pile esaurite secondo le regole locali.

Se il prodotto è usato da un bambino, si raccomanda la supervisione di un adulto.

Salvo cambiamenti.

Conforme alle normative EMC come stabilito dalla Direttiva CEE 89/336.

Garanzia: in caso di difetti nei materiali o nel funzionamento, l'apparecchio sarà sostituito entro due anni dalla data di acquisto. La garanzia non copre: l'uso e l'usura delle pile e della testina.

Non buttare l'apparecchio tra i normali rifiuti al termine della sua vita utile, ma portatelo presso i centri di assistenza Oral-B oppure presso i punti di raccolta specifici previsti per questi rifiuti dalla normativa vigente.

NL

- 1 Plaats de batterijen zoals aangegeven. Gebruik twee 1,5 V type AA (LR6). Voor de beste prestatie adviseren wij Duracell® alkaline batterijen. Batterijen gaan ongeveer 3 maanden mee als er twee keer per dag twee minuten mee wordt gepoetst. Bij vervanging van de batterijen, de ruimte en de rubber ring onder het afsluitkapje reinigen.
- 2 Verwijder het beschermkapje, maak het borsteltje nat en doe er tandpasta op.
- 3 Plaats het borsteltje op de tanden en schakel het apparaat aan.
- 4 Poets voor tenminste 2 minuten (aanbevolen tijd door tandartsen). Beweeg de borstel langzaam van tand naar tand, eerst de buitenkant (a), dan de binnenkant (b), en tenslotte de kauwvlakken (c). Gedurende de eerste dagen tijdens het gebruik kan het tandvlees licht bloeden. Indien het bloeden gedurende 2 weken aanhoudt, dient u uw tandarts of mondhygiënist te raadplegen.
- 5 Vervang het borsteltje wanneer deze het aangeeft (a = nieuw, b/c = vervang).
- 6 Reinig zoals aangegeven onder stromend water, droog het dan af.
- 7 Leg de batterijen niet weggooien, maar inleveren als KCA.

Toezicht van volwassenen wordt aangeraden wanneer het apparaat door kinderen wordt gebruikt.

Dit product voldoet aan de EMC-eisen welke zijn vastgelegd in de EEG richtlijn 89/336/EEC.

Garantiebewijs: Bij eventuele fabricage- en/of montagefouten zal het apparaat worden vervangen. Dit geldt tot 2 jaar na de aankoopdatum. Deze garantie geldt niet voor de batterijen en het opzetborsteltje.

Leg de batterijen niet weggooien met het normale huishuif. Batterijen kunnen worden ingeleverd bij een Oral-B Service Centre of bij een daartoe aangewezen inzamelpunt in u gemeente.

D 4510